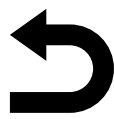
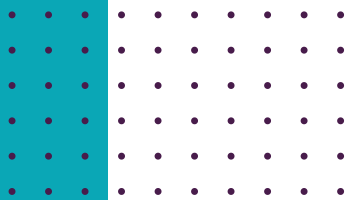


06. PRODUCTIVITE



LES FONDEMENTS DE LA METHODE AGILE

Explorez les aspects fondamentaux de la prise de décision et de la résolution de problèmes, du processus individuel aux dynamiques de groupe. Acquérir des compétences pratiques grâce à un modèle structuré et une boîte à outils.

Objectifs pédagogiques

- Comprendre les concepts clés.
- Appliquer un modèle structuré.
- Utiliser une boîte à outils variée.
- Développer des compétences en prise de décision de groupe.



Niveau Initiation



Tous publics



2h environ



Aucun prérequis



Sans audio description
ni sous-titrage

Matériel nécessaire

- Disposer d'un ordinateur ou d'une tablette
- Une connexion Internet

Modalités d'évaluation des acquis

- Auto-évaluation sous forme de questionnaires
- Exercices sous formes d'ateliers pratiques
- Questionnaire de positionnement & Evaluation à chaud.

Moyens pédagogiques et techniques

- Accès au cours en ligne
- Cours théorique au format vidéo
- Accessible via un ordinateur ou une tablette
- Assistance par téléphone et/ou email



FORMATEUR(ICE) :

Disposant de plusieurs années d'expérience dans l'enseignement de cette discipline.



ACCESSIBILITE

Formations en distanciel accessibles aux personnes à mobilité réduite
Audiodescription et sous titrage non disponibles

PROGRAMME

1..Introduction à l'agilité

Zoom sur le diagramme de Gantt
Les origines de l'agilité

2. Les différentes méthodes agiles

Qu'est-ce que Kanban ?
Zoom sur les cartes Kanban
Les principes lean
Le modèle Devops

3. La methode Scrum, c'est quoi ?

Que sont les sprints dans la gestion de projet ?
Comment planifier et exécuter des sprints Scrum ?
Qu'est-ce que la vélocité dans Scrum ?
Les cérémonies Scrum, qu'est-ce que c'est ?
Qu'est-ce que les artefacts Scrum dans Agile ?
Les roles dans Scrum
Comment définir les métriques Scrum ?
Qu'est-ce que l'affinement du backlog ?

4. Comment implementer Agile dans votre entreprise ?

Cas pratique

5. Conclusion

CHOISIR LES BONS OUTILS D'AIDE À LA DÉCISION

Explorez les aspects fondamentaux de la prise de décision et de la résolution de problèmes, du processus individuel aux dynamiques de groupe. Acquérir des compétences pratiques grâce à un modèle structuré et une boîte à outils.

Objectifs pédagogiques

- Comprendre les concepts clés.
- Appliquer un modèle structuré.
- Utiliser une boîte à outils variée.
- Développer des compétences en prise de décision de groupe.



Niveau Initiation



Tous publics



1h30 environ



Aucun prérequis



Sans audio description
ni sous-titrage

Matériel nécessaire

- Disposer d'un ordinateur ou d'une tablette
- Une connexion Internet

Modalités d'évaluation des acquis

- Auto-évaluation sous forme de questionnaires
- Exercices sous formes d'ateliers pratiques
- Questionnaire de positionnement & Evaluation à chaud.

Moyens pédagogiques et techniques

- Accès au cours en ligne
- Cours théorique au format vidéo
- Accessible via un ordinateur ou une tablette
- Assistance par téléphone et/ou email



FORMATEUR(ICE) :

Disposant de plusieurs années d'expérience dans l'enseignement de cette discipline.



ACCESSIBILITE

Formations en distanciel accessibles aux personnes à mobilité réduite
Audiodescription et sous titrage non disponibles

PROGRAMME

- 1 - Aperçu du cours
- 2 - Définitions
- 3 - Prendre des décisions
- 4 - Le modèle de résolution de problèmes
- 5 - La boîte à outils de résolution de problèmes
- 6 - Prendre de bonnes décisions de groupe
- 7 - Analyse et sélection de solutions
- 8 - Planification et organisation
- 9 - Résumé du cours

GÉREZ EFFICACEMENT VOTRE TEMPS

Optimisez votre gestion du temps. Apprenez à fixer des objectifs, à planifier efficacement, à établir des priorités avec cette formation concise et efficace.

Objectifs pédagogiques

- Maîtriser les principes de base de la gestion du temps
- Acquérir des compétences pour fixer des objectifs efficacement
- Appliquer des astuces de planification pour optimiser le temps
- Développer la capacité à prendre des décisions et à déléguer.



Niveau Initiation



Tous publics



45 min environ



Aucun prérequis



Sans audio description
ni sous-titrage

Matériel nécessaire

- Disposer d'un ordinateur ou d'une tablette
- Une connexion Internet

Modalités d'évaluation des acquis

- Auto-évaluation sous forme de questionnaires
- Exercices sous formes d'ateliers pratiques
- Questionnaire de positionnement & Evaluation à chaud.

Moyens pédagogiques et techniques

- Accès au cours en ligne
- Cours théorique au format vidéo
- Accessible via un ordinateur ou une tablette
- Assistance par téléphone et/ou email



FORMATEUR(ICE) :

Disposant de plusieurs années d'expérience dans l'enseignement de cette discipline.



ACCESSIBILITE

Formations en distanciel accessibles aux personnes à mobilité réduite
Audiodescription et sous titrage non disponibles

PROGRAMME

- 1 - Aperçu du cours
- 2 - Qu'est ce que la gestion du temps ?
- 3 - Fixer des objectifs
- 4 - Astuces de planification
- 5 - Etablissement des priorités
- 6 - Prendre des décisions
- 7 - Déléguer
- 8 - Etablissement des horaires
- 9 - Mettre fin à la procrastination
- 10 - Mettre de l'ordre
- 11 - Organisez vos dossiers 1
- 2 - Gérez votre charge de travail
- 13 - Résumé du cours

PROFITER PLEINEMENT DU TÉLÉTRAVAIL

Explorez les fondements d'un télétravail réussi en définissant un cadre optimal et en adoptant des stratégies de travail virtuel. Acquérez les compétences essentielles pour diriger des équipes à distance et optimisez votre productivité professionnelle dans le monde du travail virtuel.

Objectifs pédagogiques

- Définir les paramètres essentiels pour un milieu de travail à distance productif.
- Mettre en place un système virtuel de travail efficace.
- Maîtriser les technologies nécessaires au télétravail.
- Acquérir des compétences en leadership virtuel pour optimiser la collaboration



Niveau Initiation



Tous publics



45 min environ



Aucun prérequis



Sans audio description
ni sous-titrage

Matériel nécessaire

Disposer d'un ordinateur ou d'une tablette
Une connexion Internet

Modalités d'évaluation des acquis

Auto-évaluation sous forme de questionnaires
Exercices sous formes d'ateliers pratiques
Questionnaire de positionnement & Evaluation à chaud.

Moyens pédagogiques et techniques

Accès au cours en ligne
Cours théorique au format vidéo
Accessible via un ordinateur ou une tablette
Assistance par téléphone et/ou email



FORMATEUR(ICE) :

Disposant de plusieurs années d'expérience
dans l'enseignement de cette discipline.



ACCESSIBILITE

Formations en distanciel accessibles aux
personnes à mobilité réduite
Audiodescription et sous titrage non disponibles

PROGRAMME

1. Définir le cadre du milieu de travail à distance
2. Créer un système de travail virtuel
3. Technologie
4. Constituer des équipes à distance
5. Stratégies de leadership virtuel
6. Diriger des réunions d'équipe virtuelles
7. Travailler avec des équipes interculturelles
8. Résumé du cours

L' ERGONOMIE DU POSTE DE TRAVAIL

Cette formation vous apprendra comment aménager efficacement votre espace de travail informatique pour être plus productif et préserver votre bien-être. Vous acquerez des connaissances pratiques sur les normes d'ergonomie, tout en apprenant à prendre soin de votre santé visuelle et à prévenir les risques liés à une utilisation prolongée d'écrans.

Objectifs pédagogiques

- Comprendre les principes de l'ergonomie au poste de travail informatique
- Optimiser son environnement pour favoriser la productivité et le bien-être
- Connaître les normes et les bonnes pratiques en matière d'ergonomie
- Prendre soin de sa santé visuelle lors d'une utilisation prolongée d'écrans
- Prévenir les risques liés au travail devant un écran.



Niveau Initiation



Tous publics



1h10 environ



Aucun prérequis



Sans audio description
ni sous-titrage

Matériel nécessaire

- Disposer d'un ordinateur ou d'une tablette
- Une connexion Internet

Modalités d'évaluation des acquis

- Auto-évaluation sous forme de questionnaires
- Exercices sous formes d'ateliers pratiques
- Questionnaire de positionnement & Evaluation à chaud.

Moyens pédagogiques et techniques

- Accès au cours en ligne
- Cours théorique au format vidéo
- Accessible via un ordinateur ou une tablette
- Assistance par téléphone et/ou email



FORMATEUR(ICE) :

Disposant de plusieurs années d'expérience dans l'enseignement de cette discipline.



ACCESSIBILITE

Formations en distanciel accessibles aux personnes à mobilité réduite
Audiodescription et sous titrage non disponibles

PROGRAMME

- 1.Introduction
- 2.Importance de l'ergonomie dans le monde moderne
- 3.Impact des écrans sur la santé, la productivité et le bien-être
- 4.Transformez votre espace de travail pour une meilleure performance et vitalité
- 5.Prenez soin de votre santé visuelle
- 6.Risques musculo-squelettiques (TMS) et prévention
- 7.Risques psychosociaux (RPS) et transformation du stress en motivation
- 8.La Maîtrise de Soi à travers le Confort Postural
- 9.Outils Adaptés pour Productivité et Bien-Être

INITIATION À L'INTELLIGENCE ARTIFICIELLE

Ce module vise à introduire l'intelligence artificielle (IA). Il aborde de façon succincte les bases de l'IA, les différents types d'IA, ainsi que les moyens d'intégrer l'IA dans différents contextes.

Objectifs pédagogiques

Comprendre les fondamentaux de l'intelligence artificielle (IA).
Identifier les différents types d'IA et leurs applications
Acquérir des connaissances sur l'intégration de l'IA dans divers domaines.



Niveau Initiation



Tous publics



25 min environ



Aucun prérequis



Sans audio description
ni sous-titrage

Matériel nécessaire

Disposer d'un ordinateur ou d'une tablette
Une connexion Internet

Modalités d'évaluation des acquis

Auto-évaluation sous forme de questionnaires
Exercices sous formes d'ateliers pratiques
Questionnaire de positionnement & Evaluation à chaud.

Moyens pédagogiques et techniques

Accès au cours en ligne
Cours théorique au format vidéo
Accessible via un ordinateur ou une tablette
Assistance par téléphone et/ou email



FORMATEUR(ICE) :

Disposant de plusieurs années d'expérience
dans l'enseignement de cette discipline.



ACCESSIBILITE

Formations en distanciel accessibles aux
personnes à mobilité réduite
Audiodescription et sous titrage non disponibles

PROGRAMME

L'IA c'est quoi ?

2. Les différents types d'IA

3. Comment intégrer l'IA?

POWER BI, DE DÉBUTANT À EXPÉRIMENTÉ PAR LA PRATIQUE

Découvrez une formation complète sur Power BI, l'outil incontournable pour l'analyse et la visualisation de données dans un environnement professionnel. Apprenez à utiliser Power BI pour importer, modéliser et analyser vos données, et transformez-les en insights pertinents pour votre entreprise.

Objectifs pédagogiques

- Comprendre l'analyse de données et la data visualisation.
- Maîtriser les bases de Power BI.
- Importer et préparer des données avec Power Query.
- Modéliser une base de données avec Power Pivot.
- Créer des mesures et visualiser les données avec Power BI Desktop.



Niveau Initiation



Tous publics



3h40 environ



Aucun prérequis



Sans audio description
ni sous-titrage

Matériel nécessaire

- Disposer d'un ordinateur ou d'une tablette
- Une connexion Internet

Modalités d'évaluation des acquis

- Auto-évaluation sous forme de questionnaires
- Exercices sous formes d'ateliers pratiques
- Questionnaire de positionnement & Evaluation à chaud.

Moyens pédagogiques et techniques

- Accès au cours en ligne
- Cours théorique au format vidéo
- Accessible via un ordinateur ou une tablette
- Assistance par téléphone et/ou email



FORMATEUR(ICE) :

Disposant de plusieurs années d'expérience dans l'enseignement de cette discipline.



ACCESSIBILITE

Formations en distanciel accessibles aux personnes à mobilité réduite
Audiodescription et sous titrage non disponibles

PROGRAMME

Module 1 : Introduction et présentation de Power BI

Contexte

L'analyse de données

Enjeu de la data visualisation

Power BI c'est quoi

Installons Power BI

Module 2 : Initiation à power Query

Import des données de ventes

Import des tables de dimensions

Présentation de l'interface Power Query

Premières phases de préparation

Exploration des fonctionnalités

Ajouts de colonnes conditionnelles

Ajouts de colonnes calculées

Module 3 : Initiation à power pivots

Le modèle en étoile de Power BI

Modélisons notre base de données avec Power pivot

Présentation de l'interface Power BI Desktop

Module 4 : Initiation à Power BI Desktop

Présentation de Power BI Desktop

Notre première mesure en Dax - ventes brutes

Création d'autres mesures

Création d'une table de dates en Dax

Création des mesures marge et taux de marge

Présentation de Calculate, Var et Return

Création d'autres mesures

Restitution visuelle en carte

Mise en forme des visuels

Création d'un bridge

Création de la page détaillée

Mesure pour mise en forme conditionnelle

Ajout de visuels complémentaires

Finalisation du dashboard

Finalisation de la page de couverture et publication

Module 5 : Présentation de Power BI Services

Présentation de Power BI Services

Correction de l'élément de carte

MAÎTRISEZ LES FONDATIONS DE GPT

Ce programme de formation offre une immersion complète dans le domaine de l'intelligence artificielle (IA) et de ses applications pratiques, notamment l'apprentissage automatique, l'apprentissage profond, les modèles de langage, et l'utilisation avancée de ChatGPT.

Objectifs pédagogiques

- Acquérir une compréhension des concepts de base de l'IA et des algorithmes.
- Maîtriser les méthodes et étapes clés de formation d'un modèle d'apprentissage automatique.
- Explorer les réseaux de neurones et les architectures d'apprentissage profond.
- Comprendre les fonctionnements des modèles de langage tels que GPT et BERT.
- Maîtriser les fonctionnalités avancées de ChatGPT



Niveau Initiation



Tous publics



3h15 environ



Aucun prérequis



Sans audio description
ni sous-titrage

Matériel nécessaire

Disposer d'un ordinateur ou d'une tablette
Une connexion Internet

Modalités d'évaluation des acquis

Auto-évaluation sous forme de questionnaires
Exercices sous formes d'ateliers pratiques
Questionnaire de positionnement & Evaluation à chaud.

Moyens pédagogiques et techniques

Accès au cours en ligne
Cours théorique au format vidéo
Accessible via un ordinateur ou une tablette
Assistance par téléphone et/ou email



FORMATEUR(ICE) :

Disposant de plusieurs années d'expérience
dans l'enseignement de cette discipline.



ACCESSIBILITE

Formations en distanciel accessibles aux
personnes à mobilité réduite
Audiodescription et sous titrage non disponibles

PROGRAMME

Immersion Générale dans l'Intelligence Artificielle (Module 1)

Plongée Dans l'Apprentissage Automatique (Module 1)

Les Méthodes d'Apprentissage Démystifiées (Module 1)

L'Ascension de l'Apprentissage Profond (Module 1)

Voyage au Coeur des Modèles de Langage (Module 1)

Introduction générale à ChatGPT (Module 2)

Débuts dans ChatGPT - Compréhension des bases (Module 2)

Utilisation des fonctionnalités avancées de ChatGPT (Module 2)

Introduction au Prompt Engineering (Module 3)

Les premières techniques de base de Prompt Engineering (Module 3)

Les techniques avancées de Prompt Engineering (Module 3)

MAÎTRISER TOUTES LES FONCTIONNALITÉS DE CHATGPT

Ce programme de formation offre une exploration approfondie de ChatGPT, couvrant ses fondamentaux, ses fonctionnalités avancées, son éthique, et l'introduction au Prompt Engineering.

Objectifs pédagogiques

Comprendre le lexique, le fonctionnement des modèles de langage, et les responsabilités éthiques de ChatGPT.

Découvrir l'interface, tester GPT 3.5 et GPT 4, et comprendre le Priming.

Explorer Web Browsing, Advanced Data Analysis, ChatGPT Vision, et plugins Dall-E.

Maîtriser le Prompt Engineering pour optimiser l'utilisation de ChatGPT.



Niveau Initiation



Tous publics



4h environ



Aucun prérequis



Sans audio description ni sous-titrage

Matériel nécessaire

Disposer d'un ordinateur ou d'une tablette

Une connexion Internet

Modalités d'évaluation des acquis

Auto-évaluation sous forme de questionnaires

Exercices sous formes d'ateliers pratiques

Questionnaire de positionnement & Evaluation à chaud.

Moyens pédagogiques et techniques

Accès au cours en ligne

Cours théorique au format vidéo

Accessible via un ordinateur ou une tablette

Assistance par téléphone et/ou email



FORMATEUR(ICE) :

Disposant de plusieurs années d'expérience dans l'enseignement de cette discipline.



ACCESSIBILITE

Formations en distanciel accessibles aux personnes à mobilité réduite

Audiodescription et sous titrage non disponibles

PROGRAMME

1 - Introduction générale à ChatGPT et informations importantes

Lexique général du module 2

Vue d'ensemble de l'IA générative Éthique, responsabilités et limitations Les cas d'usage

2 - Débuter dans ChatGPT

Compréhension des bases

Comprendre l'écosystème de ChatGPT, découvrir l'interface, effectuer les premiers essais et les customs instructions.

Présentation de l'écosystème de ChatGPT

Découvrir l'interface

Premiers essais avec GPT 3.5 et GPT 4

Initiation au Priming Appliquer le Priming à ChatGPT

Exercice - Application du Priming à ChatGPT

Utiliser les customs instructions

Exercice - Paramétrer des instructions personnalisées

3 - Utiliser les fonctionnalités avancées de ChatGPT

Maîtriser les fonctionnalités avancées de ChatGPT (ChatGPT Plus) : Web Browsing, Advanced Data Analysis, ChatGPT Vision, les GPTs, le Plugin store, Dall-E.

Utiliser le Web Browsing Exercice

Créer une Newsletter Utiliser Advanced Data Analysis

Utiliser ChatGPT Vision

Configurer un GPTs

Exercice - Construire un GPTs spécialisé dans les Newsletter

Utiliser le Plugin store

Utiliser Dall-E

4 - Introduction au Prompt Engineering

Définir et comprendre de manière générale le Prompt Engineering et son importance dans l'utilisation de ChatGPT.

Introduction au Prompt Engineering

Prélude aux techniques de Prompt Engineering Synthèse générale

DEVENEZ PROFESSIONNEL DU PROMPT ENGINEERING

Découvrez une formation complète sur le Prompt Engineering, allant des bases essentielles au Priming aux techniques avancées innovantes. Plongez dans des cas pratiques captivants pour maîtriser ces compétences en profondeur. Rejoignez-nous pour transformer votre approche du Prompt Engineering et exceller dans son application pratique.

Objectifs pédagogiques

- Comprendre les bases et le Priming du Prompt Engineering.
- Maîtriser le prompting Input-Output (IO) via des cas pratiques.
- Explorer les techniques avancées du Prompt Engineering.
- Appliquer les techniques à travers des cas pratiques variés.



Niveau Initiation



Tous publics



4h environ



Aucun prérequis



Sans audio description
ni sous-titrage

Matériel nécessaire

- Disposer d'un ordinateur ou d'une tablette
- Une connexion Internet

Modalités d'évaluation des acquis

- Auto-évaluation sous forme de questionnaires
- Exercices sous formes d'ateliers pratiques
- Questionnaire de positionnement & Evaluation à chaud.

Moyens pédagogiques et techniques

- Accès au cours en ligne
- Cours théorique au format vidéo
- Accessible via un ordinateur ou une tablette
- Assistance par téléphone et/ou email



FORMATEUR(ICE) :

Disposant de plusieurs années d'expérience dans l'enseignement de cette discipline.



ACCESSIBILITE

Formations en distanciel accessibles aux personnes à mobilité réduite
Audiodescription et sous titrage non disponibles

PROGRAMME

Introduction générale au Prompt Engineering

Définir et comprendre la dimension générale du Prompt Engineering

Première techniques de base de Prompt Engineering

Les approches par exemples

Prélude aux principales techniques de Prompt engineering

Le Priming ou amorce avec les méthodes PCPT et PCPT+

Cas pratiques Priming

Le prompting Input-Output (IO)

Cas pratiques Input-Output

Les techniques avancées de Prompt Engineering (Cas pratiques)

Le prompting de connaissances générées

Le Prompting par chaîne de pensées

Le prompting par auto-cohérence

Le prompting du facile au difficile

Le prompting par arbre de pensées

Le prompting par squelette de pensées

Le prompting par graphe de pensées